

# ACCESSOIRES OPTIONNELS

À chaque utilisation son hélice :



280mm  
Jusqu'à 8 noeuds  
réf P-280-03

240mm  
Jusqu'à 10 noeuds  
réf P-240-03

200mm  
Jusqu'à 12 noeuds  
réf P-200-03

200mm ajustable  
Jusqu'à 20 noeuds  
réf P-200-04-PVM

A chaque tableau son support :

**A. Kit de montage amovible pour tableau arrière droit :**

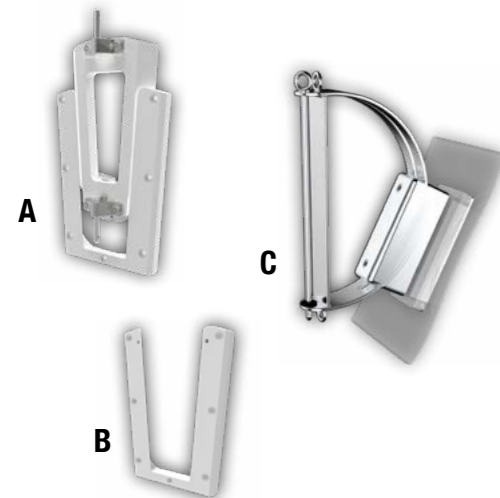
Il contient 1 support en U (fixé sur la coque) et 1 support en V (fixé sur l'hydrogénérateur). Il permet une installation amovible en toute simplicité de votre hydrogénérateur et s'adapte à de nombreuses configurations de tableaux arrière. Le nouveau système de verrouillage bloque le support en position basse. La solution de montage idéale ! **Réf FA-04**

**B. Support en U supplémentaire pour kit de montage amovible FA-03 :**

Il permet un montage amovible en double poste (babord-tribord). Avec ce type de montage, favorisez le choix d'un hydrogénérateur court. **Réf U-04**

**C. Support Universel pour tous tableaux :**

Il permet un montage amovible avec rattrapage de l'inclinaison de la coque. Finition Deluxe en inox poli. **Réf FU-03**



Accessoires supplémentaires :

**D. Kit de branchement étanche IP67 :**

Idéal pour les installations amovibles, fournit avec 10 mètres de câble. Sa haute qualité garantit une connexion électrique optimale. **Réf PL-04**

**E. Palan de relevage et d'immersion 4 brins :**

Facilite les manoeuvres immersion/relevage de l'hydrogénérateur en divisant les efforts. **Réf PA-04**

**F. Relai ON/OFF :**

Il sert à couper l'alimentation entre le convertisseur et l'hydrogénérateur lorsque les batteries sont chargées (cas du POD600 ou hydrogénérateur ne pouvant être relevé). L'hydrogénérateur tourne alors au ralenti, sans bruit. **Réf A-000000-00436 (12V) / A-000000-00437 (24V)**

**G. Sac :**

Sac de portage, de protection et de rangement de l'hydrogénérateur. Matière haute résistance à l'extérieur et anti-abrasion à l'intérieur. Indispensable ! **Réf BAG-610-01 / BAG-970-01**



## SERVICE APRÈS-VENTE

**Révisions pour hydrogénérateurs :**

Tous les 2 ans ou tous les 10 000 milles, nous conseillons de réviser l'appareil afin de contrôler le bon état interne, les roulements et de renouveler le bain d'huile. Rapprochez-vous de votre distributeur pour connaître les forfaits proposés ou consultez [www.wattandsea.com](http://www.wattandsea.com)



distributeur

# watt&sea®

## HYDROGÉNÉRATEURS CRUISING



POD 600



CRUISING 600



CRUISING 300

Conçus en 2008 et sans cesse améliorés depuis, les hydrogénérateurs watt&sea ont révolutionné la gestion de l'énergie à bord. Ils permettent rien de moins que l'autonomie complète des voiliers de voyage !

Validés sur toutes les mers du globe, ils sont les plus puissants, fiables et légers du marché.

### AVANTAGES

- + Production de 120W (10A en 12 V) dès 5 noeuds
- + Très silencieux, pour le confort de tous
- + Large gamme adaptable à tous types de bateaux
- + Design hydrodynamique : traînée imperceptible sans effet sur la vitesse
- + Ultra-légers grâce aux alternateurs brushless: installation et démontage simplifiés
- + Hélice en arrière du mâtreau, protégée des OFNI
- + Garantis 2 ans

Utilisés par les plus grands skippers, les hydrogénérateurs watt&sea sont reconnus par les navigateurs du monde entier comme les plus aboutis et les plus performants !

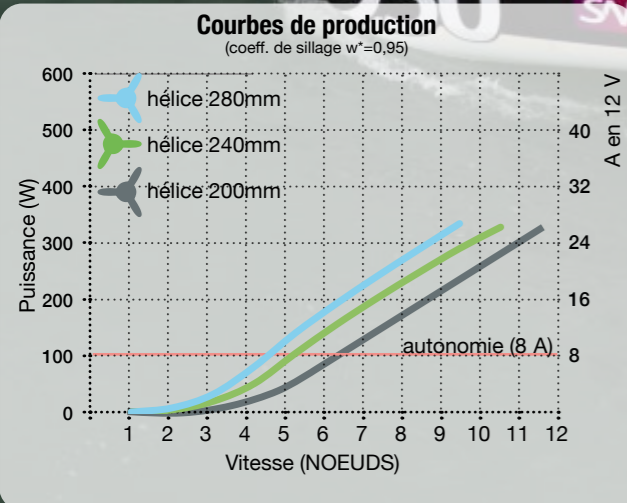


# CRUISING 300

Un apport d'énergie pouvant aller jusqu'à 300W (24A en 12V), pour un plus grand confort dans le respect de l'environnement. Conçu pour les unités de moins de 35 pieds qui naviguent régulièrement entre 4 et 6 nœuds et avec une consommation moyenne de l'ordre de 8A en 12V.

Livré en standard avec l'hélice 240mm (8A à 5,2 nœuds), le CRUISING 300 peut produire encore plus avec l'hélice 280mm (8A à 4,5 nœuds)

Disponible en 2 versions :  
courte (Réf PK-610-300) / longue (Réf PK-970-300)

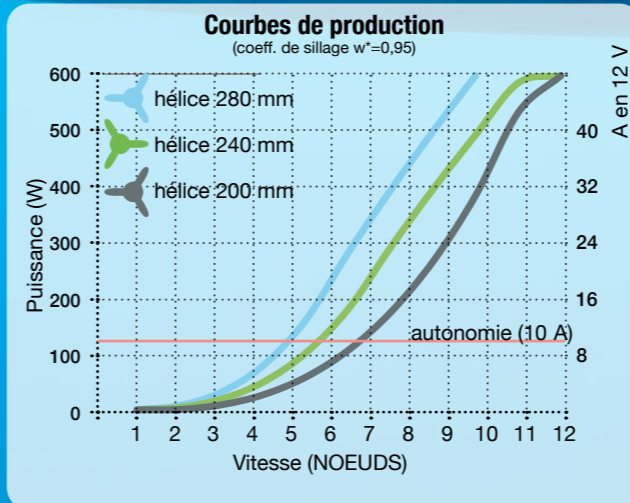


# CRUISING 600 & POD 600

Jusqu'à 600W de production électrique, idéal pour les voiliers de plus de 35 pieds. Pour une navigation en croisière, course croisière et grandes traversées, en complète autonomie énergétique. La puissance de sortie augmente de manière exponentielle au dessus de 6 nœuds.

Livré en standard avec l'hélice 240mm (10A à 5,6 nœuds), le CRUISING 600 accepte une gamme de 4 hélices pour toutes les vitesses de 3 à 20 nœuds !

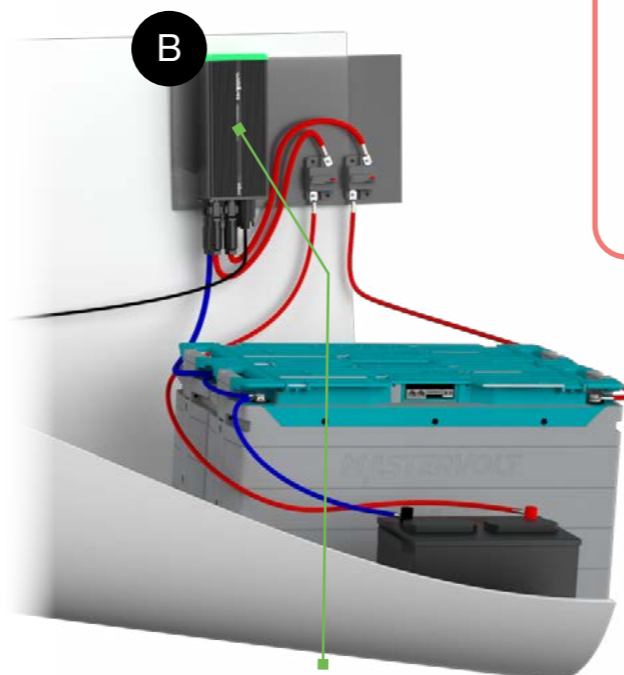
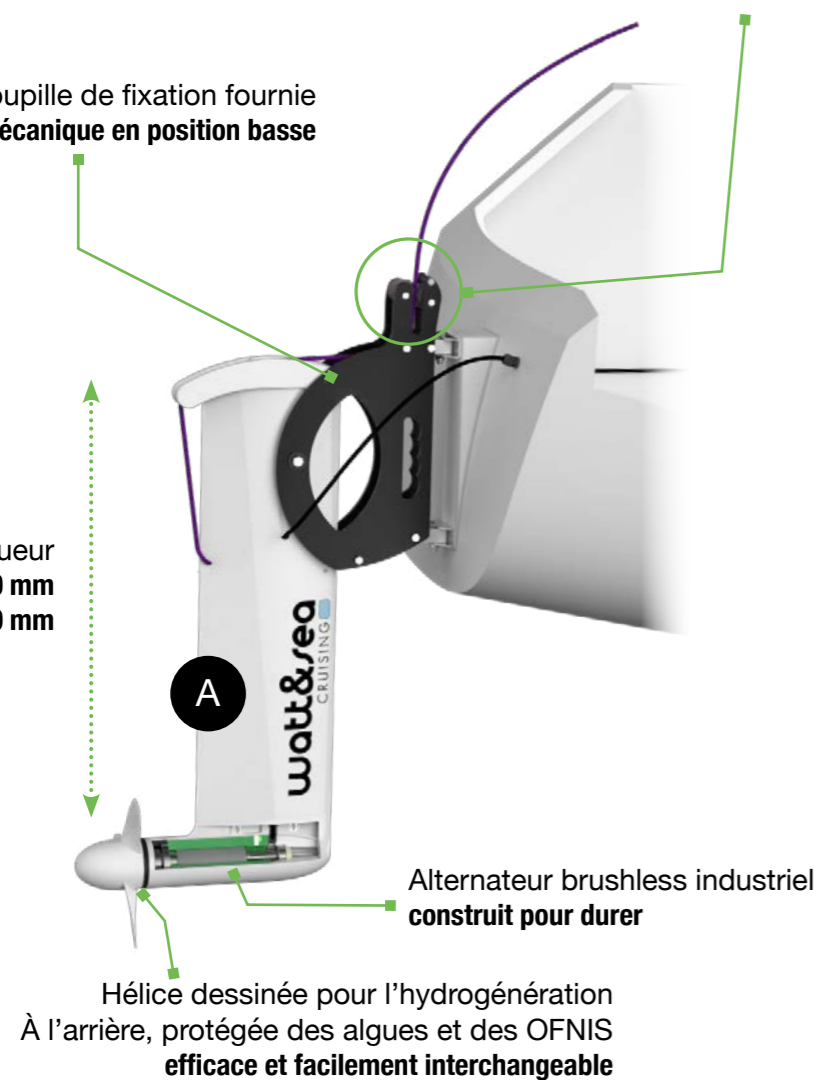
Disponibles en 3 versions :  
courte (Réf PK-610-600) / longue (Réf PK-970-600)  
ou version POD (Réf PK-POD-600)



Casque de relevage avec taquet coinreur  
relevage et immersion faciles

Goupille de fixation fournie  
blocage mécanique en position basse

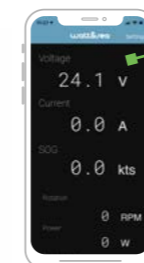
longueur  
610 mm  
ou 970 mm



1 entrée hydrogénérateur  
1 entrée solaire 50 V-12 A max  
de l'énergie au mouillage

2 sorties indépendantes  
pour connecter 2 parcs batteries

Depuis 2020



Application mobile  
voir la production en  
un coup d'oeil



## CARACTÉRISTIQUES DES PACKS

Tension de charge	12 ou 24 V autodetecté
Vitesse maximum d'utilisation	20 nœuds avec l'hélice adaptée
Longueur du mâtériau*	610 mm 970 mm
Hauteur totale avec casque*	920 mm 1280 mm
Longueur de câble triphasé	4 mètres
Batteries compatibles	Toutes, dont Lithium
Contenu des packs	1 hydrogénérateur (A) 1 convertisseur (B) 1 hélice 240 mm (C) 1 sachet de connectique 1 anneau faible friction* 2 chapes de fixation pour tableau* 2 câbles prémontés
Poids de l'hydrogénérateur	6,3 kg 610mm / 300W 7,1 kg 970mm / 300W 7,4 kg 610mm / 600W 8,2 kg 970mm / 600W 5,0 kg POD 600W
Poids du convertisseur	1,5 kg
Garantie	2 ans